

Buscador global

Puntos clave



Máxima agilidad

El Buscador global de ClassicConta 6 está ubicado en la propia interfaz del programa, para que lo utilices de manera directa y ágil.

Permite encontrar *funciones, asientos, datos de clientes, etc.* en tiempo récord, mostrando los resultados directamente debajo del campo de búsqueda. **Cada resultado propone funciones relacionadas para que accedas a las ventanas e inicies la operación en un sólo clic.**

Una nueva forma de trabajar

Con el Buscador global puedes acceder a las ventanas de ClassicConta 6 sólo con teclear unas cuantas palabras clave. Los resultados de tu búsqueda propondrán funciones relacionadas y podrás acceder a ellas directamente. *Se acabó el ir abriendo uno a uno los menús o tener que ir aceptando pasos para ejecutar una operación. Reduce el número de pasos a ejecutar y utiliza los resultados propuestos como una útil guía para llevar la contabilidad al día y sin errores.*

Búsqueda efectiva y en profundidad

- El Buscador global está vinculado al potente procesador de datos OCR de ClassicConta 6, por lo que **puedes incluso buscar documentos por su contenido: encuentra documentos escaneados por las palabras o los importes que contienen.**
- Ha sido desarrollado con parámetros de búsqueda inteligente y permite localizar archivos utilizando **palabras clave con criterios variables, como referencias al tiempo.** Busca por ejemplo: *balance del mes pasado, primer trimestre, etc.* y obtén resultados acotados por tiempo.
- Filtra los parámetros de búsqueda para efectuar **búsquedas avanzadas**, incluso en varias empresas o ejercicios a la vez.
- Los resultados de búsqueda se muestran en la interfaz de programa, ordenados por tipos y orden de coincidencia, **como en un buscador web.** Explóralos con agilidad moviéndote con las flechas al final de cada pantalla y consulta los detalles en las ventana de definición.



Elementos de una búsqueda

Éste es el aspecto de la búsqueda *extracto proveedor* en *ClassicConta 6*. Veamos los elementos principales que participan en ella.

Botón Linterna, en menú principal

Activando este botón, se minimizan todas las ventanas en uso para despejar el campo de búsqueda. Y viceversa, se desactiva para volver a mostrar la ventanas.



Campo de búsqueda

Funciona como un buscador web. Escribe las palabras clave en el campo y la cruz al final borra el texto para empezar una nueva búsqueda.

Búsqueda avanzada

Clickando en el +, a la derecha del campo de búsqueda, se abre un desplegable con los parámetros de búsqueda. Indica si deseas buscar en todos los ejercicios, las empresas y los planes creados en el programa, además de en los que te encuentras en el momento de la búsqueda.

Activa el tipo de datos que quieres mostrar en tus resultados. Activa o desactiva todos los filtros a la vez.

La configuración quedará guardada por omisión en tu *ClassicConta 6*.

Icono por tipo de resultado

Ayuda a una rápida identificación de los resultados obtenidos.

Resultados de búsqueda

Los resultados se ordenan por coincidencia de palabras clave y se agrupan por tipos. Se muestran por pantallas, por las que puedes avanzar o retroceder con estas flechas.

Ventana de definición de resultado

Todos los resultados de búsqueda están encabezados por este icono azul de información.

Clickando en el icono, aparece esta ventana de definición con detalles de cada resultado, que te guiará para elegir el apartado que más te convenga.

Funciones de los resultados

Al pie de cada resultado se proponen unas funciones relacionadas, que mantienen los parámetros de búsqueda (filtros de tiempo, ventanas con las funciones preparadas...). Accede a la ventana que necesitas para ejecutar la operación en un sólo click.



En profundidad

Cómo utilizar la herramienta paso a paso

El Buscador global es la herramienta más ágil de ClassicConta 6. Está ubicada en la propia interfaz del programa, en la parte izquierda, bajo el menú principal, y se utiliza para buscar todo tipo de *funciones, cuentas, subcuentas, documentos de soporte documental (imágenes, archivos...)*, etc.

Las búsquedas se efectúan en profundidad, pues explora tanto funciones propias de ClassicConta 6 y datos almacenados, como el contenido de las imágenes escaneadas, gracias al procesador de datos avanzado incluido en el programa.



Para utilizar el Buscador global, sólo tienes que teclear los términos clave en el campo de búsqueda y aparecerán los resultados debajo, en la propia interfaz de programa, como en los **buscadores web**.

Pulsando en la cruz a la derecha, se borran las palabras del campo de búsqueda y puedes efectuar una nueva.

Tipo	Cuenta(s)/Subctas.	Título
A	Cuenta(s) /622/621/623/624	Cuer
B	Subcta 472.0.00021	HP IV
C	Subcta =A	Mism
D	Subcta 472.0.00010	HP IV
E	Subcta =A	Mism
F	Subcta 472.0.00004	H.P. I
G	Cuenta(s) /400/410/	Cuer
H		

El botón **Linterna**, el primero por la izquierda en el menú principal, permite realizar una búsqueda sin tener que paralizar el trabajo con otras ventanas.

Pulsando en la Linterna se minimizan las ventanas abiertas en ese momento y el campo de búsqueda queda despejado. Para volver a maximizar las ventanas en uso, simplemente desactiva el botón.

Estructura de los resultados de búsqueda

Para facilitar la lectura de los resultados de búsqueda, éstos se muestran siempre con una misma estructura y acompañados de un icono identificativo del *tipo de resultado*, que permite una **ágil interpretación visual de los resultados obtenidos**.

La estructura de los resultados está formada por los siguientes elementos (el número de cada uno se corresponde con la imagen inferior):

- 1** *Icono de información*: enlaza con una ventana de definición con detalles de la función correspondiente.
- 2** *Nombre del resultado* en letras mayúsculas, color azul.
- 3** *Descripción* en letras color negro
- 4** *Acceso a las funciones relacionadas* en letra subrayada azul, organizados horizontalmente en la parte inferior.

ESTADO DE CAMBIOS EN EL PATRIMONIO NETO - Ventana de consulta del Estado de Cambios del Patrimonio Neto. El ECPN (para abreviar), junto con el Balance de Situación, la Cuenta de Resultados y la memoria, conforman los documentos base de la presentación de cuentas.

1 ESTADO DE CAMBIOS EN EL PATRIMONIO NETO
ESTADO DE CAMBIOS EN EL PATRIMONIO NETO - Ventana de Estado de Cambios del Patrimonio Neto. El ECPN (para IMPRIMIR

3 LIBRO REGISTRO DE FACTURAS EMITIDAS
LIBRO REGISTRO DE FACTURAS EMITIDAS - Esta ventana nos permite acceder al LIBRO FACTURAS EMITIDAS para su consulta, con IMPRIMIR

2 LISTADO DEL PRESUPUESTO
LISTADO DEL PRESUPUESTO - Ventana de impresión de presupuestos.

4 Impresora Preliminar PDF WORD HTML Excel

Clickando en el icono de información que encabeza cada resultado, aparece una ventana informativa sobre esa operación o los detalles del archivo encontrado. En este ejemplo, vemos la ventana de definición que corresponde al resultado *Extracto de subcuenta*.

Búsqueda avanzada

El Buscador global de ClassicConta 6 incluye filtros de búsqueda para acotar los resultados y optimizar la búsqueda. Si pulsamos en botón + , a la derecha del campo de búsqueda, se abrirá un desplegable donde puedes elegir qué tipo de documentos quieres que se muestren en los resultados y cuáles no.

Los datos a mostrar pueden ser *Funciones, Asientos, Documentos, Subcuentas, Cuentas, Efectos a cobrar, Efectos a pagar, Régimen de IVA y Otras funciones*. Puedes activar o desactivar todos los filtros a la vez con los botones *Todos* o *Ninguno*.

Efectúa la búsqueda en todos los ejercicios, empresas y planes que tengas creados en el programa (muy útil si trabajas con varias empresas en ClassicConta 6), además de en la empresa, ejercicio o plan en el que te encuentras en el momento de la búsqueda. Estos tres parámetros están interrelacionados, en base a la organización interna de ClassicConta 6.

Para recoger el desplegable, pulsa en el botón - .

Opciones de búsqueda

- Buscar en todos los Ejercicios
- Buscar en todas las Empresas
- Buscar en todos los planes
- Funciones
- Asientos
- Documentos
- Documentos Reales
- Subcuentas
- Cuentas
- Efectos a cobrar
- Efectos a pagar
- Reg. de IVA
- Otras funciones

[Todos](#) [Ninguno](#)

La configuración de los parámetros para búsqueda avanzada quedará guardada por omisión una vez cierres tu ClassicConta 6. Podrás variarla siempre que lo necesites.

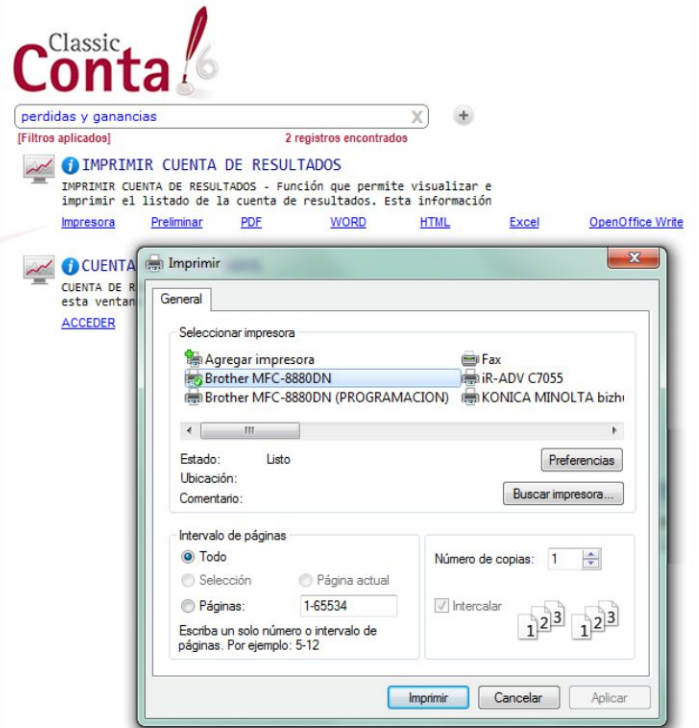
Funciones de los resultados de búsqueda

Los resultados de búsqueda proponen ejecutar una serie de operaciones directamente. Al pie de cada resultado aparecen los botones de acceso a las funciones que permite ejecutar cada uno, son las **funciones relacionadas**.

Evidentemente, dependiendo del tipo de resultado, tendrás acceso directo a unas funciones u otras. Por ejemplo, si el resultado es la función de *Impresión*, el programa propondrá ejecutar la vista *Preliminar*, las funciones *Imprimir*, *generar un PDF*, *un Word*, *un Excel o HTML*; si en cambio es una operación de *Editar datos de plan contable*, podrás *Ver los planes contables* o *Editar el plan*; en *Asignación de reparto por subcuentas*, el resultado permite *Acceder o Editar...*etc.

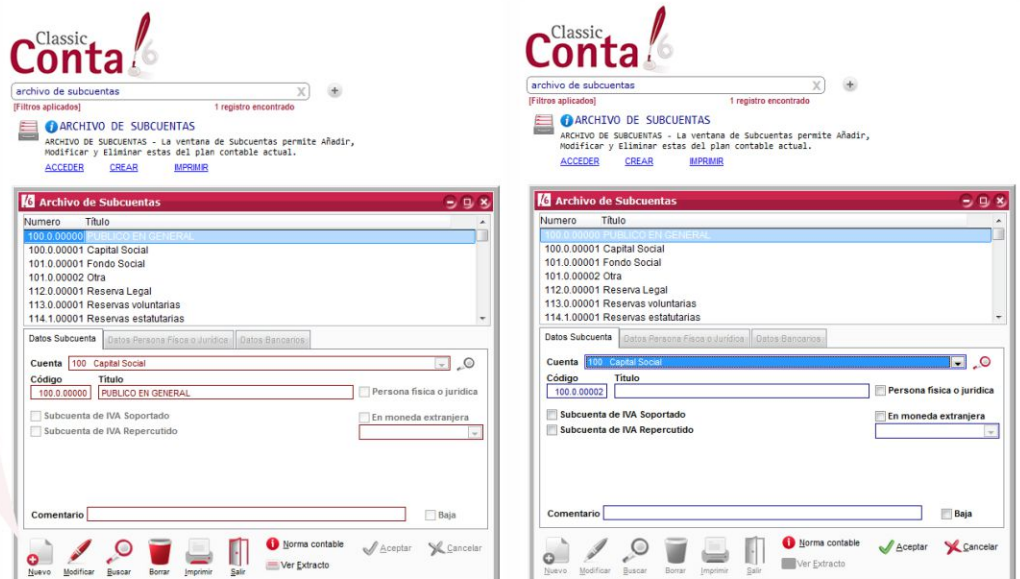
Con las funciones relacionadas accedes directamente a la ventana que corresponde y reduces el número de pasos a ejecutar en la operación.

Por ejemplo, sólo con teclear *pérdidas y ganancias* en el buscador y pulsar la función **IMPRESORA** del primer resultado, se abrirá directamente el asistente de la impresora e imprimirás las *Cuentas de pérdidas y ganancias* en tiempo récord.



El buscador global de ClassicConta 6 abre las puertas a una nueva forma de trabajo dinámico, pues permite entrar en las funciones de programa sin necesidad de acceder al menú; basta con teclear unas palabras clave en el campo de búsqueda y explorar los resultados.

En algunos casos hasta es posible acceder a la ventana con la acción a ejecutar preparada. Por ejemplo, en el resultado *Archivo de subcuentas*, puedes ver la subcuenta pulsando en **Acceder**, o bien crear una nueva pulsando en **Crear**. En ambos casos se abre la misma ventana, pero con la función dispuesta a ejecutar en cada caso.



Búsqueda de imágenes por su contenido

El Buscador global está vinculado a un descifrador de datos OCR que **permite buscar documentos escaneados por su contenido**, es decir, basta con teclear alguna de las palabras o importes que contenga el texto de un documento para localizarlo en el programa. No tienes que memorizar los nombres de los archivos con el que se hayan guardado, busca directamente por las palabras o importes que contienen.

Puedes localizar por contenido todo tipo de documentos escaneados que estén almacenados en el soporte documental de tu ClassicConta 6, siempre que previamente se hayan procesado sus datos con el OCR del programa.

En el ejemplo, buscamos el importe 90,75. Nos aparecen varios resultados del tipo *Documento real*, que son todos los documentos que contienen ese dato. Pulsamos en *Acceder* y se abrirá la ventana de *Soporte documental*, donde visualizamos la imagen del documento original escaneado y verificamos que contiene ese número.

The screenshot shows the ClassicConta 6 interface. At the top, the search bar contains '90,75' and indicates '34 registros encontrados'. Below, a list of search results is shown, with the first one selected. A window titled 'Ver Documento' is open, displaying a scanned document. The document contains a table with the following data:

Base Imponible		75,00
I.V.A.		15,75
		90,75 €

Below the table, the document shows 'Vencimiento 21-01-14' and 'Importe 1425143 - paypal@kietacam.com'.

Contabilización por reconocimiento de los documentos escaneados.

Para que el Buscador global encuentre un documento por contenido, es indispensable que éste sea previamente procesado con OCR.

Cuando importes un nuevo documento y quieras poder buscarlo por contenido, selecciona *Contabilizar por reconocimiento (OCR)* desde el soporte documental, a no ser que el documento haya sido procesado con la Contabilización automática; en ese caso sus datos ya han sido registrados y podrás buscarlo sin problema.

The screenshot shows the 'Archivo de Documentos' window. It displays a list of documents under 'Facturas recibidas'. A context menu is open over one of the documents, showing the following options:

- Editar propiedades
- Copiar a otra carpeta ...
- Mover a otra carpeta ...
- Copia archivo a directorio
- Eliminar documento
- Asociar a Asiento
- Desasociar
- Ver asiento
- Contabilizar por Reconocimiento (OCR)**
- Contabilizar Manual
- Editar Asiento
- Convertir a PDF
- Reconocer (permite buscar por contenido)
- Enviar por email

The background shows a scanned document from 'CORREOS' with a table of items:

CANTIDAD	CONCEPTO	PRECIO UNITARIO	BASE IMPONIBLE	TIPO	CUOTA	PRECIO FINAL
1	CARTAS (EXCEPTO CENTROS)	2,45	2,45	EXENTO	0,00	2,45
1	EXPEDIENTES	2,45	2,45	EXENTO	0,00	2,45

Parámetros de búsqueda inteligente

El Buscador global de ClassicConta 6 ha sido desarrollado con parámetros de búsqueda inteligente que permiten localizar archivos utilizando palabras clave con *criterios variables*, como referencias al tiempo. Es posible buscar, por ejemplo, *PYG de este mes, balance del mes pasado o del primer, segundo, tercer trimestre*, etc.



balance primer trimestre

[Filtros aplicados] 4 registros encontrados

BALANCE DE SUMAS Y SALDOS
BALANCE DE SUMAS Y SALDOS - Permite obtener para todas las cuentas los saldos y las sumas de movimientos de estas.
ACCEDER IMPRIMIR

BALANCE DE SITUACION - la empresa en un momento
ACCEDER IMPRIMIR

Documento real

DOC. 179 09/02/ PRIMER

DOC. 179 09/02/ BALANCE

Balance de Sumas y Saldos

Ver ... Solo con movin

Cuenta	Título	Debe período	Haber período	Sald
1	FINANCIACIÓN BÁSICA		471.725,18	
12	RESULTADOS PENDIENTES DE APLICACIONES		471.725,18	
129	Resultado del ejercicio		471.725,18	
129.0.00000	Resultado del ejercicio		471.725,18	
2	ACTIVO NO CORRIENTE	3.665,92	4.181,03	
20	INMOVILIZACIONES INTANGIBLES	3.624,92		
206	Aplicaciones informáticas	3.624,92		
206.0.00001	ClassicConta 5.0	3.624,92		
21	INMOVILIZACIONES MATERIALES	41,00		
211	Construcciones	41,00		
211.0.00001	Edificio	41,00		41,00
28	AMORTIZACIÓN ACUMULADA DEL INMOVILIZADO		4.181,03	4.181,03
281	Amortización acumulada del inmovilizado		4.181,03	4.181,03
2817	Amortización acumulada de equipos para		1.573,10	1.573,10
281.7.00001	AMORT. ACUM PC ROBERTO		1.573,10	1.573,10
2818	Amortización acumulada de elementos		2.607,93	2.607,93
281.8.00001	Amortización coche		2.607,93	2.607,93
3	EXISTENCIAS	16.041,00	3.100,00	12.500,00

Cuenta Cuentas Subcuentas Fechas Proyectos
Desde 1 FINANCIACIÓN BÁSICA 01/01/2014
Hasta 99 INGRESOS DE PARTICIPACIONES EN EMPI 31/03/2014
Desgloses: 1 2 3 4 5 Subcuentas Sin cuentas agrupadas Consolidar saldos Por Subcuentas

En este ejemplo efectuamos una búsqueda con criterio variable: *Balance de primer trimestre*.

Si pulsas en *Ver* en el resultado de *Balance de Sumas y saldos*, se abrirá la ventana correspondiente con el tiempo acotado según el criterio de la búsqueda (*filtrando entre los meses de enero y marzo*).

Es importante conocer las múltiples posibilidades que permite el Buscador global para sacarle el máximo partido, pues es una herramienta muy completa que optimizará tu trabajo diario. A medida que vayas introduciendo datos en tu ClassicConta 6, el programa ofrecerá resultados más completos y el rendimiento será mayor.

Ejerciendo un uso adecuado de esta herramienta, es posible que cambies tu forma de trabajar y tu relación con el programa. **Recuerda que puedes utilizarla como una guía para tu trabajo contable, pues los resultados de búsqueda son una útil referencia para llevar la contabilidad al día y sin errores.**



Asesoría Informática Gallega, SL

902 11 39 81
www.aigclassic.com
soporte@aigclassic.com